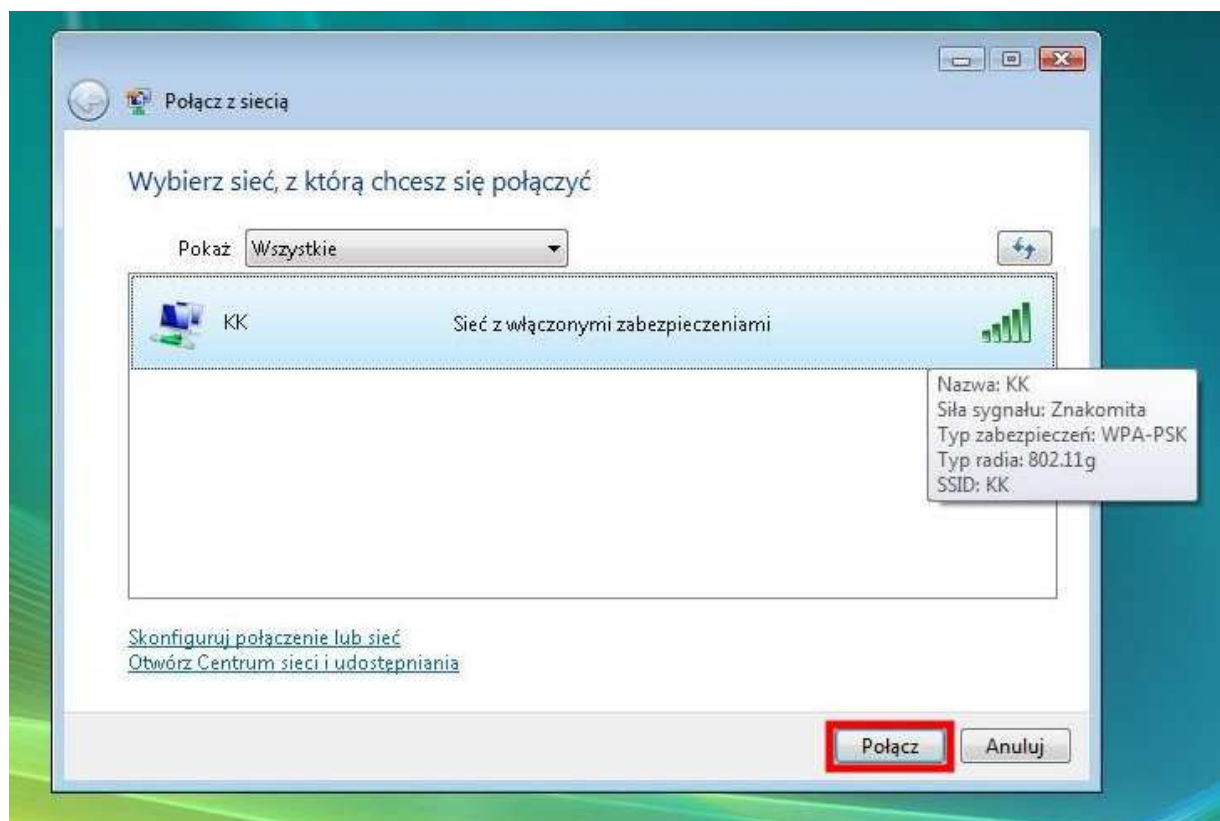


Konfiguracja połączenia z siecią WiFi KPSW w systemie Windows Vista

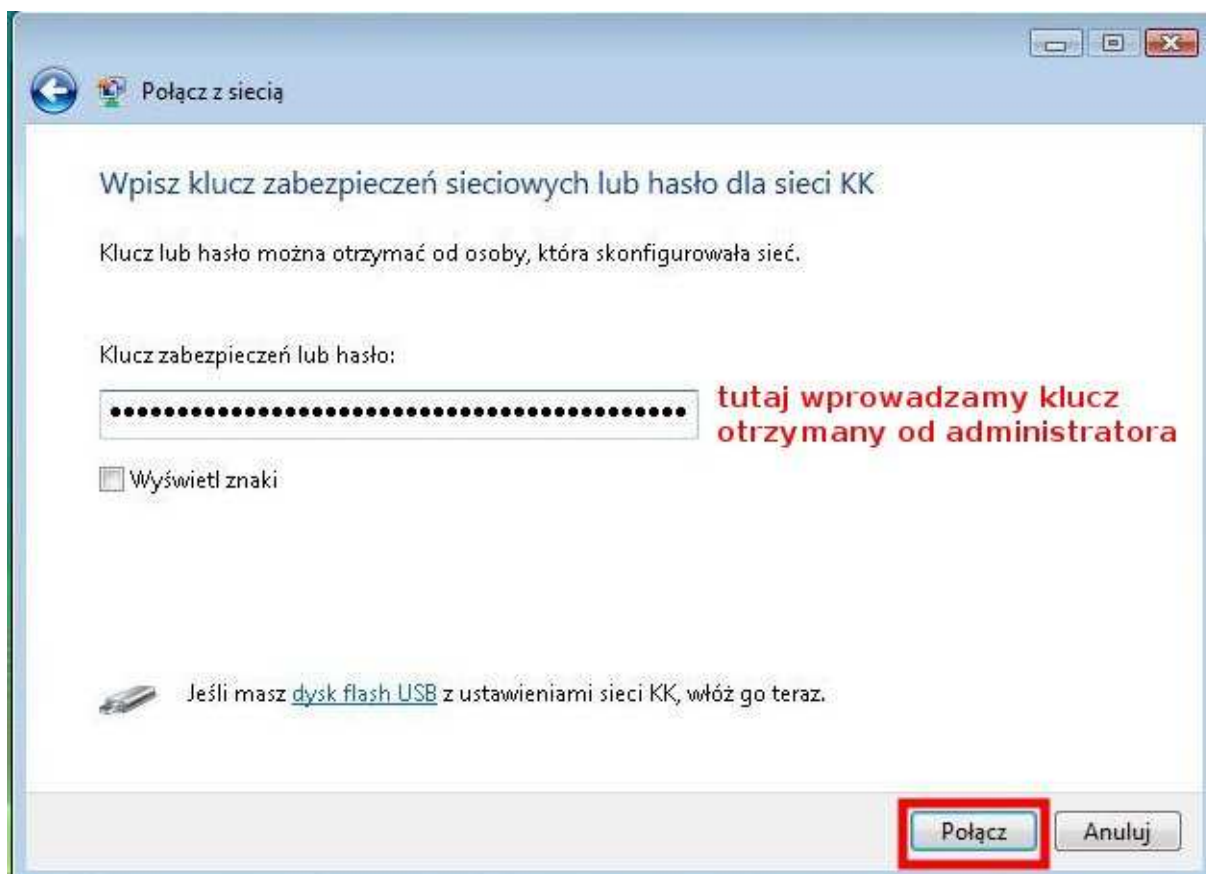
1. Z menu **START** wybieramy zakładkę **POŁĄCZ Z**



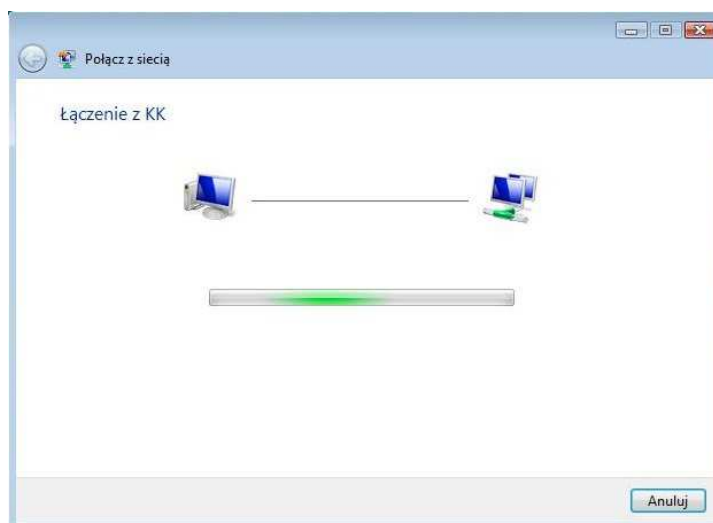
2. W oknie **POŁĄCZ Z SIECIĄ** wyświetlone są dostępne sieci bezprzewodowe. Odnajdujemy tutaj sieć o nazwie **KPSW** zaznaczamy ją klikając lewym przyciskiem myszy z następnie klikamy przycisk **POŁĄCZ**



3. Po kliknięciu przycisku **POŁĄCZ** pojawi się okno w którym zostaniemy poproszeni o wprowadzenie klucza zabezpieczeń otrzymanego od administratora. Wprowadzamy klucz i klikamy przycisk **POŁĄCZ**.



4. Rozpocznie się proces podłączania do sieci WiFi.



5. Po pomyślnym podłączeniu do sieci WiFi wyświetlony zostanie komunikat „**Pomyślnie połączono z KPSW**”. W tym momencie możemy dodatkowo wybrać zapisanie ustawień dla sieci WiFi KPSW przez zaznaczenie pola **ZAPISZ TĘ SIEĆ** oraz możemy zdecydować o automatycznym łączeniu się z tą siecią.

